



PHOTOS ARE REFERENCE ONLY


CH
Cooper & Hunter

SERIES
TIEN SHAN

AIR PURIFIER | MODEL: CH-P55W5I

**INSTRUCTION
MANUAL**

WWW.COOPERANDHUNTER.COM

Designed by C&H International Corporation  Oregon

ЗМІСТ

1. Важлива інформація	20
2. Правила безпеки	20
3. Технічні характеристики	21
4. Опис приладу	22
5. Комплектація	23
6. Експлуатація приладу	23
7. Система очищення повітря	24
8. Очищення і обслуговування приладу	25
9. Усунення несправностей	27
10. Утилізація	28
11. Гарантійні зобов'язання	28

Шановний користувач!

Ви вибрали продукт від Cooreg & Hunter який, ми сподіваємося, принесе Вам багато радості в майбутньому. Cooreg & Hunter прагне запропонувати якомога ширший асортимент якісної продукції, який зможе зробити Ваше життя ще більш зручним. Уважно вивчіть цей посібник, щоб правильно використовувати Ваш новий очищувач повітря і насолоджуватися його перевагами. Ми гарантуємо що він зробить Ваше життя набагато комфортніше, завдяки легкості у використанні. Успіхів!

1. ВАЖЛИВА ІНФОРМАЦІЯ

Виробник залишає за собою право без попереднього повідомлення покупця вносити зміни в конструкцію, комплектацію або технологію виготовлення виробу з метою поліпшення його властивостей. У тексті та цифрових позначеннях цього посібника можуть бути допущені помилки.

Якщо після прочитання керівництва у Вас залишаться питання по роботі і експлуатації приладу, зверніться до продавця або в спеціалізований сервісний центр для отримання роз'яснень.

На виробі присутня етикетка, на якій вказані всі необхідні технічні дані та інша корисна інформація про прилад.

Використовуйте прилад тільки за призначенням, зазначеному в цьому посібнику.

2. ЗАПОБІЖНІ ЗАХОДИ

Перед введенням в експлуатацію повітроочисника уважно вивчіть цей посібник з експлуатації та зберігайте його для подальшого використання.

При використанні приладу, необхідно дотримуватися ряду запобіжних заходів. Неправильна експлуатація в силу ігнорування запобіжних заходів може призвести до заподіяння шкоди здоров'ю користувача та інших людей, а також нанесення шкоди їх майну.

Прилад призначений для роботи в житлових приміщеннях з дотриманням зазначених умов експлуатації. Використання фільтра повітря не за призначенням може створювати ситуації, небезпечні для життя і здоров'я людей.

Електроприлад повинен перебувати під наглядом під час його експлуатації, особливо, якщо неподалік від нього знаходяться діти. Пристрій не призначений для використання особами (включаючи дітей) з обмеженими фізичними, сенсорними або розумовими можливостями, що володіють недостатнім досвідом і знаннями, якщо вони не знаходяться під наглядом і не отримали інструкції щодо використання від особи, відповідальної за їх безпеку. Необхідно стежити, щоб вони не гравися з пристроєм. Не використовуйте пристрій, з метою, не передбачених цим керівництвом по експлуатації. Не допускається експлуатувати прилад, якщо шнур живлення або блок живлення мають пошкодження, а також, якщо очисник повітря несправний, пошкоджений при падінні або при інших обставинах. Прилад повинен експлуатуватися тільки в повністю зібраному вигляді. Щоб уникнути небезпеки ураження електричним струмом, пошкоджений кабель живлення повинен змінюватися тільки в авторизованих сервісних центрах кваліфікованими фахівцями. Щоб уникнути небезпеки ураження електричним струмом, не розміщуйте шнур живлення поряд з нагрівальними приладами і легкозаймистими або горючими речовинами. Щоб уникнути травм і пошкодження майна не намагайтеся самостійно ремонтувати очисник повітря. Для ремонту повітроочисника зверніться в авторизований сервісний центр виробника, адресу якого можна дізнатися на сайті www.cooperandhunter.com. Виймайте блок живлення приладу з розетки в наступних випадках: перед чищенням і технічним обслуговуванням; перед переміщенням на інше місце. Встановлюйте очищувач повітря на рівній сухій поверхні. За пошкодження, отримані через неправильне розташування фільтра повітря, виробник і продавець відповідальності не несуть. Якщо прилад не використовується, вимкніть його від мережі електроживлення. Не прокладайте шнур живлення під килимом або іншими предметами. Не допускайте попадання в очисник повітря сторонніх предметів. Не закривайте сторонніми предметами вхідні і вихідні отвори. Мінімальна відстань від будь-якого боку приладу до предметів і поверхонь 30 см. Не сідайте, не вставляйте і не ставте важкі предмети на очисник повітря. За пошкодження приладу, отримані через невиконання даної вимоги, виробник і продавець відповідальності не несуть. При відключенні приладу від мережі електроживлення не тягніть за кабель живлення чи не торкайтеся до нього вологими руками.

3. ТЕХНІЧНІ ХАРАКТЕРИСТИКИ

Таблиця 1

Технічні характеристики	Од. вим.	CH-P55W5i
Повітряний потік	м³/год	500±10%
Параметри електроживлення	В/Гц	220-240-/50
Номинальна споживча потужність	Вт	35
Рівень шуму	Дб	30-56
Ступінь захисту	-	IPX0
Клас електрозахисту	-	Class II
Вага нетто	кг	9.9
Розміри приладу	мм	310x310x680

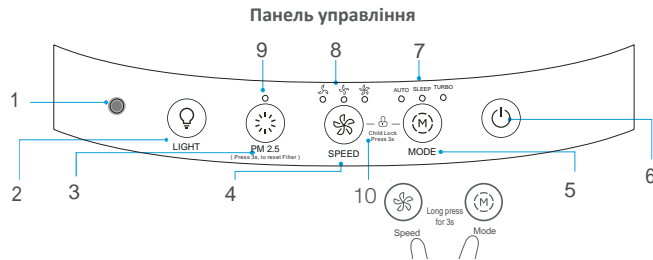
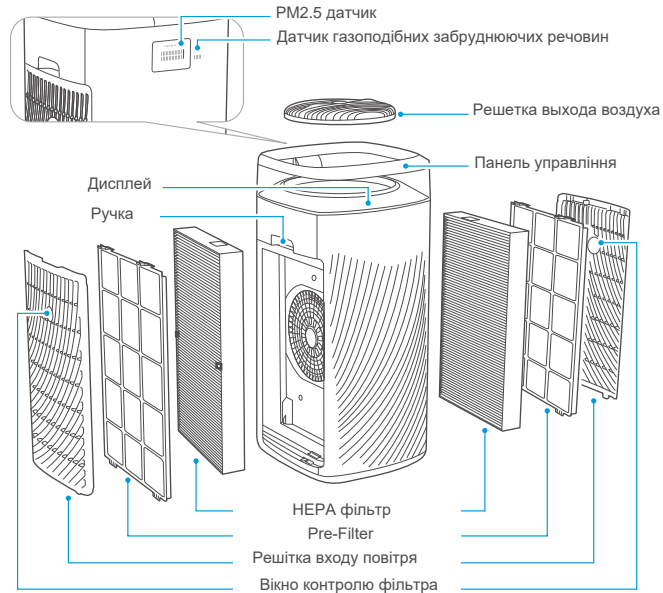


ПРИМЕЧАНИЕ:

Производитель оставляет за собой право для разных партий поставок без предварительного уведомления изменять комплектующие части изделия (включая заливаемые \ засыпаемые состав-ляющие), не влияя при этом на основные техниче-ские параметры изделия или улучшая их, а также не нарушая изменениями принятые на территории страны производства \ транзита \ реализации стандарты качества и нормы законодательства. Это может повлечь за собой изменение веса и габаритов изделия, но не более чем на +\ - 5-20% (могут отличаться для разного вида изделий).

4. ОПИС ПРИЛАДУ

Опис компонентів



1. Світлочутливий датчик
2. Кнопка яскравості дисплея (Яскравий, Темний і ще Темніше)
3. Кнопка показань якості повітря MP2.5
- коли прилад знаходиться в режимі очікування, після натискання цієї кнопки на дисплеї буде відображатися якість повітря в приміщенні.
- При заміні HEPA фільтра натисніть і утримуйте цю кнопку протягом 3 сек для скидання нагадування заміни фільтра.
4. Кнопка швидкості вентилятора (низька, середня і висока)
5. Кнопка режимів (автоматичний режим, режим комфортного сну і турбо режим)
6. Кнопка Вкл. / Очікування
7. Індикація вибраного режиму роботи
8. Індикація поточної швидкості вентилятора
9. Відображення якості повітря PM2.5
10. Комбінація блокування від використання дітьми (затисніть і утримуйте протягом 3 сек одночасно кнопку швидкості і кнопку режимів, для зняття блокування повторіть процес)



1. Індикатор поточного стану HEPA фільтрів
2. Нагадування заміни HEPA фільтра
3. Нагадування очистки Pre-Filter
4. Індикатор поточного стану Pre-Filter
5. Індикатор Блокування від дітей
6. Показання якості повітря PM2.5
7. Відображення рівня VOC (ЛОВ)
8. Індикатор якості VOC (ЛОВ)
9. Відображення рівня забрудненості повітря

Що таке PM2.5 - це тверді частинки розміром менше 2,5 мікрон. Їх діаметр в 30 разів менше, ніж діаметр людської волосини. До них відноситься суміш частинок пилу, золи, сажі, а також сульфатів і нітратів, які перебувають в підвищеному стані в повітрі. Саме ці речовини викликають помутніння повітря, типове для центрів найбільших мегаполісів. Норма концентрації частинок PM2.5, встановлена Всесвітньою організацією охорони здоров'я - 25 мікрограмів на кубічний метр.

Що таке VOC (ЛОВ) - це леткі органічні речовини такі як вуглеводні, альдегіди, спирти, кетони, терпеноїди та ін.

5. КОМПЛЕКТАЦІЯ

1. Очисник повітря - 1 шт.
2. Фільтр – 2 шт.
3. Керівництво по експлуатації - 1 шт.
4. Упаковка - 1 шт.
5. Гарантійний талон - 3 шт.

6. ЕКСПЛУАТАЦІЯ ПРИЛАДУ

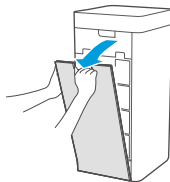


УВАГА!

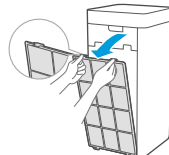
Очисник розрахований тільки на 220-240 В, 50 Гц. Переконайтеся, що вика підключена до заземленої електричної розетки (220 В ~, 50 Гц), призначеної для даного продукту.

Пошагова інструкція з установки

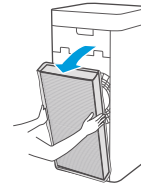
1. Зніміть передню повітрезабірну решітку.



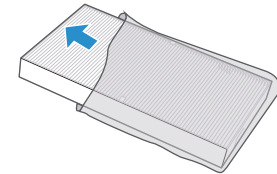
2. Вийміть фільтр грубої очистки. Натисніть і потягніть U-образне з'єднання і вийміть Ppe-фільтр.



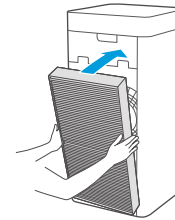
3. Вийміть фільтр HEPA. Тримайте обидві сторони HEPA-фільтра двома руками і вийміть його.



4. Зніміть захисну плівку з фільтру

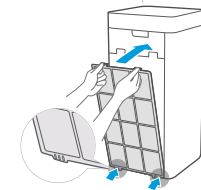


5. Встановіть фільтр HEPA

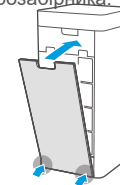


6. Встановіть фільтр грубої очистки.

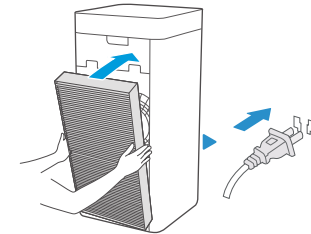
Вирівняйте положення паза внизу і натисніть на верхнє U-образне з'єднання.



7. Встановіть повітрезабірні грати. Зіставте положення паза в нижній частині, натисніть на обидві сторони верхньої частини передньої панелі і пристебніть грати повітрезабірника.



8. Повторіть пункти 1-7 для фільтра з іншого боку і підключіть живлення





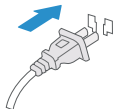
УВАГА!

Цей пристрій оснащено захистом від неправильної збірки, тому очищувач не запуститься, поки всі решітки повітряозабірника НЕ будуть встановлені правильно.

Перше включення

1. Підготовка

При першому включенні живлення - панель дисплея блимає протягом 1 с, а потім екран вимикається. Весь прилад знаходиться в режимі очікування;



Мигаєт 1 с

2. Включення

Натисніть на кнопку "ON / STANDBY"



3. Попередній нагрів -

калібрування датчика VOC (ЛОВ).

На дисплеї будуть загорятися по черзі всі значення: Clean; Fair and Poor. Через хвилину датчик почне показувати поточні значення якості повітря.

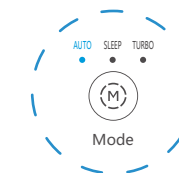


4. Калібрування датчика PM2.5. На дисплеї M2.5 буде відображатися "- - -" а також по черзі будуть загорятися індикатори: Clean, Fair і Poor. Через 10 сек. датчик почне показувати поточні значення якості повітря.



5. Робота

При першому включенні очищувач буде працювати в автоматичному режимі.



7. СИСТЕМА ОЧИСТКИ ВОЗДУХА

Очищувач оснащений 5-ти шаровим фільтром і додатковим CH-ion фільтром який включається окремою кнопкою на панелі управління.

Іонізатор CH-Ion filter: генерує негативно заряджені іони (аніони) і осве-жає повітря в приміщенні. Аніони зміцнюють нервову і кровоносну системи, покращують діяльність легенів і служать ефективним захистом від респіраторних захворювань (таких як астма і пневмонія). Аніони очищають повітря від пилу і диму.

Pre-filter: Фільтр попереднього очищення, він видаляє волосся / пил і інші великі забруднювачі.

Anti-bacteria PET layer: Антибактеріальний шар очищає повітря від вірусів, бактерій, цвілі і інших мікроорганізмів, а також збільшує термін експлуатації HEPA фільтра.

Activated carbon layer: Шар з активованим вугіллям, усуває тютюновий дим, уловлює шкідливі гази (наприклад, чадний, і очищає повітря від інших неприємних запахів і хімічних сполук).

HEPA filter (HEPA 11): Очищає повітря від частинок пилу, пилюку і інших алергенів розміром до 0,3 мкм.

Nylon mesh filter: Захищає HEPA фільтр.

8. ОЧИЩЕННЯ ТА ОБСЛУГОВУВАННЯ



УВАГА!

Перед очищенням завжди відключайте прилад від джерела живлення.

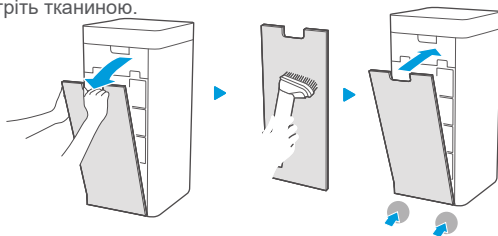
Очистка корпусу

1. Протріть корпус м'якою тканиною



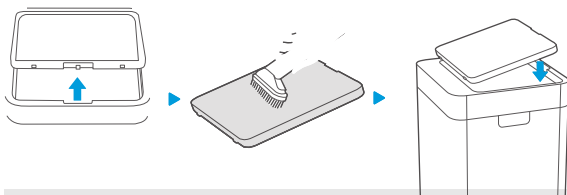
2. Очищення повітрязабірних решіток

Відкрийте повітрязабірну решітку, видаліть пил пилососом або протріть тканиною.



3. Очищення решітки виходу повітря

Зніміть решітку виходу повітря, видаліть пил пилососом або протріть тканиною.



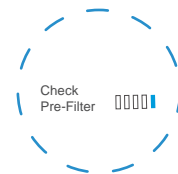
Очистка фільтру грубої очистки (Pre-filter)



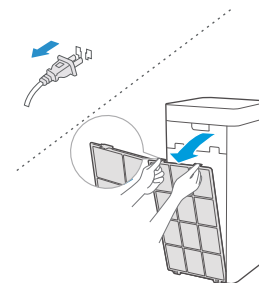
УВАГА!

Рекомендується чистити попередній фільтр не рідше одного разу на два тижні. Цикл очищення може змінюватись в залежності від умов експлуатації

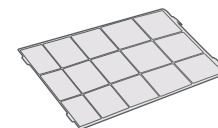
1. Коли остання смужка стану Pre-фільтра стає червоною і індикатор очищення світиться, це означає, що його необхідно очистити.



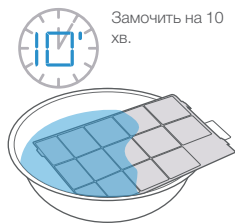
2. Вимкніть прилад і вийміть фільтр грубої очистки.



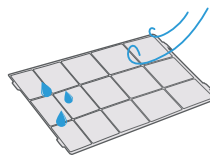
3. Пропилососьте решітку фільтра або протріть тканиною.



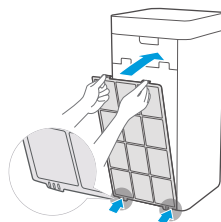
4. Якщо бруду багато, використовуйте звичайні кухонні миючі засоби, розведіть їх в воді і замочіть фільтр грубої очистки на кілька хвилин



5. Просушіть фільтр грубої очистки



6. Зберіть фільтр грубої очистки і решітку повітрозабірника.



7. Підключіть прилад до мережі

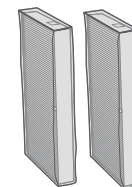


8. Натисніть і утримуйте кнопку датчика PM2.5 протягом 3 секунд, для скидання нагадування заміни фільтра.



Заміна 5-ти слойного HEPA фільтру

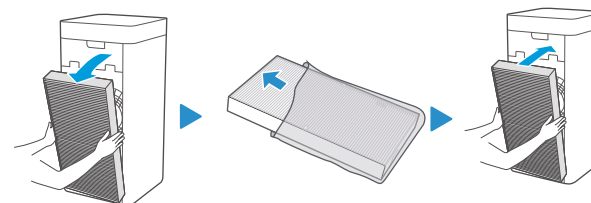
1. Маркування фільтру:
Filter CH-P55W5i (нужно 2 шт)



2. Коли остання смужка стану HEPA фільтра стає червоною і індикатор заміни світиться, це означає, що HEPA фільтри необхідно замінити.



3. Замінити фільтр на новий



4. Натисніть і утримуйте кнопку датчика PM2.5 протягом 3 секунд, для скидання нагадування заміни фільтра.



УВАГА!

Фільтри необхідно міняти приблизно раз в 4-6 місяців (в залежності від ступеня забруднення повітря і частоти використання приладу).



УВАГА!

Не чистіть фільтр водою.
Під час використання очищувача протягом декількох тижнів або місяців в приміщенні з сильним запахом сигарет, диму тощо або в приміщенні з високою відносною вологістю - фільтр може видавати запах. Фільтр потрібно замінити.

9. УСУНЕННЯ НЕСПРАВНОСТЕЙ

Обробка помилок

Перш ніж запросити кого-небудь для перевірки або ремонту, перевірте наступні пункти.

Помилка	Причина и Рішення
На дисплеї відображається "E1"	Захист від неправильної зборки. Встановіть повітрязабірні решітки правильно.
На дисплеї відображається "E0"	Збій елементів електронних пристроїв. Зверніться в сервісний центр
На дисплеї відображається "Eu"	Несправність датчиків. Зверніться в сервіс центр.
На дисплеї відображається "E3"	Помилка управління швидкості вентилятора. Зверніться в сервіс центр.
Очищувач не працює	По-перше, перевірте, чи підключений шнур живлення до розетки; По-друге, перевірте, чи правильно встановлені решітки входу і виходу повітря. Цей прилад оснащений функцією захисту від розбирання. Якщо грати не зібрані належним чином, продукт може не працювати.

Очищувач шумить і погано очищає

По-перше, перевірте, чи не блокують сторонні предмети вхід і вихід повітря; Потім перевірте, чи не забруднений попередній фільтр або не минув термін його служби; якщо так, почистіть фільтр попереднього очищення; Нарешті, перевірте, чи не забитий фільтр HEPA пилом або не минув термін його служби; якщо так, замініть фільтр HEPA.

Повітря на виході має запах

Коли прилад експлуатується вперше, він може трохи пахнути пластиком, що є нормою; Якщо даний прилад працює тривалий час в місцях з сильним запахом (наприклад, в місці для куріння або в інших сильно забруднених місцях), вам необхідно часто міняти фільтруючий елемент. Так само перевірте чи не забиті решітки входу/виходу повітря і попередній фільтр пилом або брудом; якщо так, обслужіть прилад і очистіть пил і бруд на решітках входу /виходу повітря і попередньому фільтрі. Уникайте експлуатацію приладу в місцях з високою вологістю, так як при високій вологості псується фільтр і може мати запах

Чи можна витягнути колеса.

Так, нахиліть очищувач під кутом і витягніть колеса з невеликим зусиллям, якщо не виходить спробуйте покрутити колеса.

Чи можна використовувати очищувач з зволожувачем

Вологе середовище дуже впливає на фільтруючий елемент, і туман, створюваний ультразвуковим зволожувачем, може викликати несправність датчика якості повітря PM2.5, так що по можливості уникайте одночасної роботи зволожувача і очищувача

10. УТИЛІЗАЦІЯ

Після закінчення терміну служби очищувач повинен бути підданий утилізації відповідно до правил і методами, за місцем утилізації.

11. ГАРАНТІЙНІ ЗОБОВ'ЯЗАННЯ

Цей документ не обмежує певні законом права споживачів, але доповнює і уточнює обумовлені законом зобов'язання, які передбачають угоду сторін або договір.

Виробник залишає за собою право вносити зміни в конструкцію, комплектацію або технологію виготовлення виробу, з метою поліпшення його технологічних характеристик. Такі зміни вносяться в виріб без попереднього повідомлення Покупців і не тягнуть за собою зобов'язань зі зміни / поліпшення раніше випущених виробів. Переконливо просимо вас, щоб уникнути непорозумінь до установки / експлуатації виробу уважно вивчити його інструкцію по експлуатації.

Гарантійні зобов'язання здійснюються при наявності правильно заповненого гарантійного талона із зазначенням в ньому дати продажу, печатки (штампа) торгуючої організації і підпису продавця. Забороняється вносити в Гарантійний талон будь-які зміни, а також прати або переписувати будь-які зазначені в ньому дані.

Ретельно перевірте зовнішній вигляд виробу і його комплектність, всі претензії за зовнішнім виглядом і комплектності виробу пред'являйте Продавцеві при покупці виробу.

У разі несправності приладу з вини виробника зобов'язання щодо усунення несправності лягає на уповноважену виробником організацію. В даному випадку покупець має право звернутися до Продавця. Ця гарантія поширюється на виробничий або конструкційний дефект виробу.

Гарантійний термін на очищувач повітря становить 24 (двадцять чотири) місяця з дня продажу Покупцеві.

Термін придатності необмежений до початку використання.

Гарантія не дає права на відшкодування і покриття збитків, що сталися в результаті переробки і регулювання виробу без попередньої письмової згоди виробника, з метою приведення його у відповідність з вимогами державних чи місцевих технічних стандартів та стандартів із техніки безпеки.



CH
Cooper & Hunter